

Tercera Edición / Marzo de 2026



Pág. 1

## Experiencia exitosa en Vigilancia Basada en Comunidad - VBC



El pasado 12 de marzo de 2026 se llevó a cabo el primer Comité de Vigilancia Epidemiológica Comunitaria (COVECOM) en el municipio, en el marco de la estrategia de Vigilancia Basada en Comunidad (VBC) y con la participación activa de los integrantes de la REVCOM. Durante este espacio se socializó el plan de trabajo para la vigencia 2026, se analizaron los indicadores de seguimiento, se actualizaron los eventos de interés en salud pública priorizados y se fortalecieron aspectos clave como el mapeo de actores, los canales de comunicación y la priorización de poblaciones objeto de intervención. Asimismo, se generaron reflexiones frente a la importancia de la notificación oportuna de eventos y el compromiso comunitario en la vigilancia en salud. Este encuentro representa un avance significativo en la articulación entre comunidad e instituciones, permitiendo fortalecer la detección temprana de riesgos, la toma de decisiones participativas y la implementación de acciones oportunas que contribuyen a mejorar las condiciones de salud y bienestar de la población.

### ¿Qué es la Vigilancia Basada en Comunidad?

Es una forma en la que miembros de la comunidad, previamente capacitados, ayudan a vigilar y reportar signos de alerta relacionados con enfermedades, eventos inusuales o situaciones que puedan representar riesgos para la salud

### ¿Para qué sirve la Vigilancia Basada en Comunidad?

Detectar a tiempo brotes o emergencias de salud. Mejorar la respuesta de las autoridades de salud. Fortalecer el vínculo entre comunidad y el sistema de salud. Empoderar a la comunidad como parte activa del cuidado colectivo

## N° de reportes recibidos del PE 1 al PE 3 de 2026

1

### Distribución de reportes según tipo de situación

#### Factores potencialmente relacionados



1

#### Situación en animales



0

#### Síndromes y síntomas



0

#### Casos específicos



0

#### Muertes en comunidad



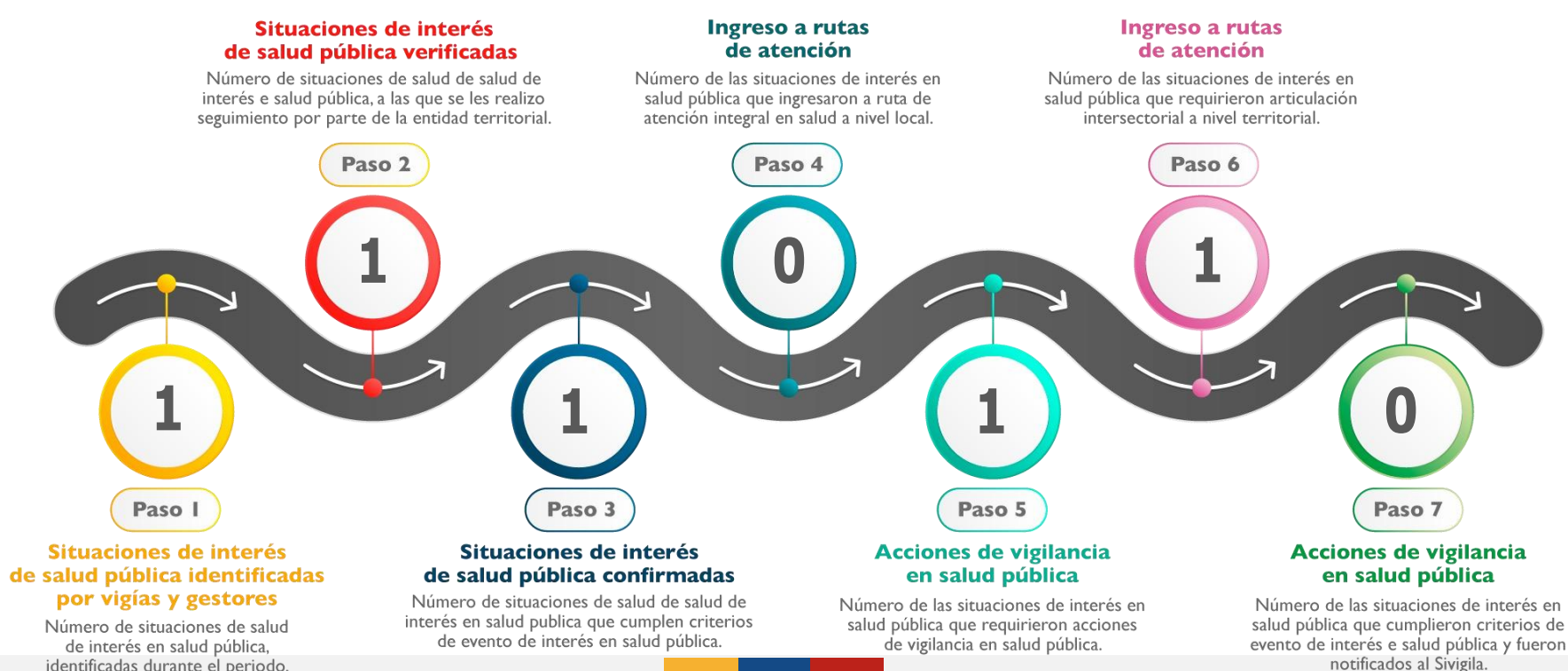
0

#### Conglomerados



0

## Ruta de reporte y verificación de situaciones de interés de salud pública, del PE 1 al PE 3 de 2025



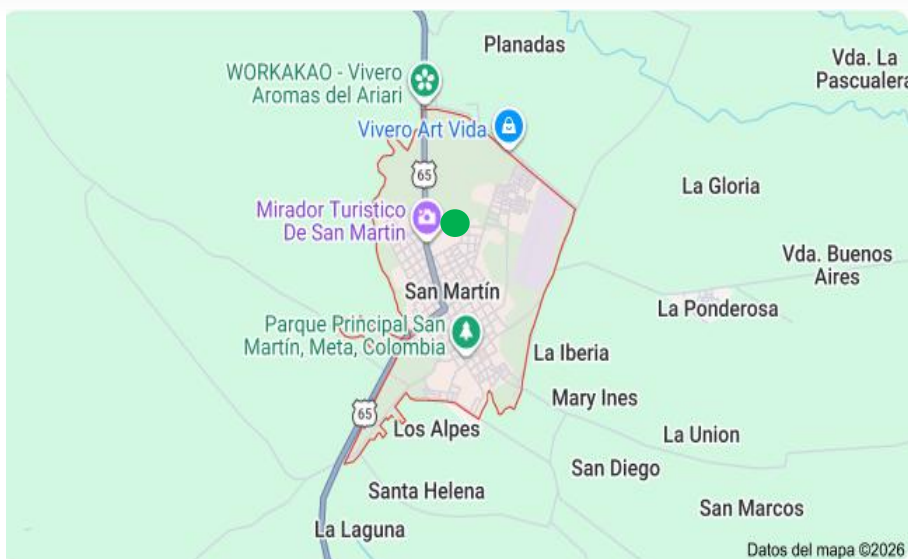
## Situaciones de interés en salud pública reportados y rutas de atención

<b>1 caso factores potencialmente relacionados</b>	1 enjambre de abejas en institución educativa municipal
<b>0 situaciones en animales</b>	NO se presentaron situaciones en animales durante este periodo
<b>0 Conglomerados</b>	NO se presentaron conglomerados durante este periodo

### Articulación intersectorial



## Identificación de situaciones de salud pública



- Sectores con nivel alto reporte de situaciones de SP (>15).
- Sectores con nivel medio de reportes de situaciones de interés en SP (10-15).
- Sectores con nivel bajo de reportes de situaciones de interés en SP (< 10).

Fuente: Matriz de gestión de reportes

## Intervenciones realizadas en respuesta a los reportes recibidos

### Acciones de salud:



- Vacunación VPH 26 de marzo
- Búsquedas activas comunitarias
- IEC (información, educación y comunicación) a la comunidad sobre prevención

### Acciones ambientales:



- Jornadas de limpieza y desinfección
- Revisión de focos de propagación de vectores
- Articulación intersectorial en área rural

## Recomendaciones para las comunidades

- Reforzar la búsqueda con los agentes comunitarios y comunidad en general para la notificación de las SISP
- Participación activa en acciones de prevención y control de EISP y SISP
- Difusión de actividades de prevención de EISP como dengue, fiebre amarilla y Sarampión

## Próximas actividades programadas

- Realización de próximo COVECOM
- Fecha: Mayo 07 de 2026
- Hora: 2pm
- Lugar: Dirección Local de Salud
- Correo electrónico: [salud@sanmartin-meta.gov.co](mailto:salud@sanmartin-meta.gov.co)